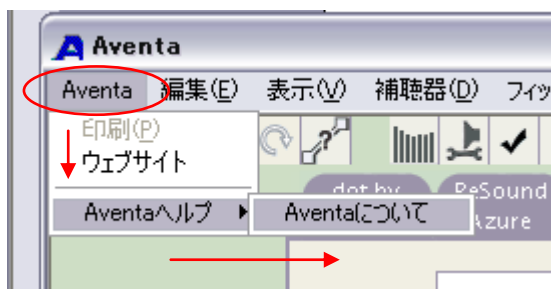


# 新ビーカスタム用エクステマイク追加手順

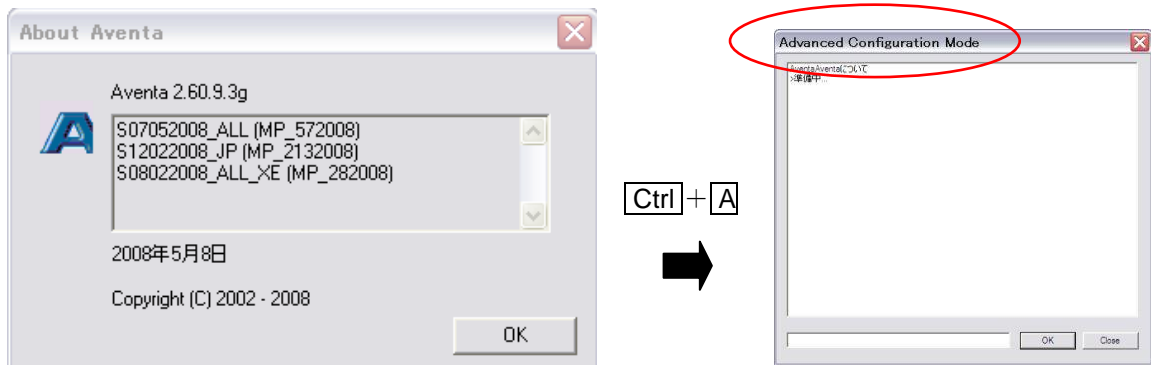
※本手順書は Aventa2.9 専用となります。Aventa2.8 以下のバージョンをご使用の場合は必ず [Aventa2.9 へバージョンアップ](#)を行って下さい。

## 器種追加方法

1. Aventa2.9 を起動し、Aventa フィッティングモジュール(フィッティング画面)まで移動します。
2. 画面の左上にある“Aventa”をクリックすると“Aventa ヘルプ”が表示されます。マウスのカーソルを“Aventa ヘルプ”に合わせると横に“Aventa について”が表示されますので、それをクリックします。

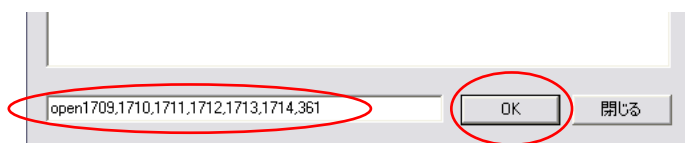


3. 「About Aventa」というウィンドウが表示されますので、そのまま Ctrl + A (キーボードのコントロールキーを押しながらアルファベットの“A”を押す)を押してください。すると下記右のように「Advanced Configuration Mode」のウィンドウが表示されます。



※画面の内容はPCによって変わります

4. 「Advanced Configuration Mode」のウィンドウに器種追加コマンドを入力します。ウィンドウ左下(OK ボタンの左)のスペースに半角英数文字で下記を入力して下さい。入力後、もしくはコピー&ペースト後、ウィンドウ右側にある **OK** を押して下さい。



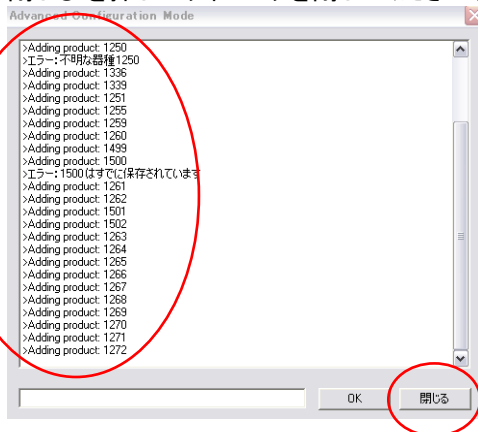
※上図の入力コマンドは一例です。実際のものとは異なります。

## 器種追加コマンド

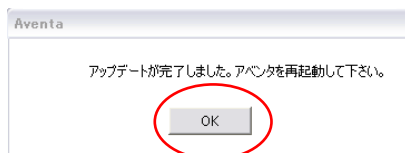
「open2137,2135,1943,1944,2138,2136,2291,2292,2231,2232,2179,2180,244」 ※数字の間の点はカンマ「,」です



5. 入力が正しく行われると下記画面のように表示されますのでそのまま閉じる を押してウィンドウを閉じてください(※実際表示される内容は若干異なります)。



6. 器種追加の完了と Aventa の再起動を促すメッセージが表示されますのでそのまま OK を押してください。



## 器種の追加確認

Aventa を一度完全に閉じていただき、Aventa をもう一度立ち上げなおして「補聴器選択画面」まで進み、ReSound Live9/7/5 それぞれに下記器種が表示されているかを確認してください。

ReSound Live9	ReSound Live7	ReSound Live5
LV30-MP	LV730-MP	LV530-MP
LV30-M	LV730-M	LV530-M
LV10-MP	LV710-MP	LV510-MP
LV10-M	LV710-M	LV510-M

■作業は以上です。ご協力ありがとうございました。